

# Datenblatt / Data sheet

2/2-Wege Magnetventil  
2/2-way solenoid valve

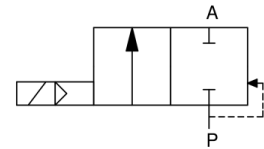
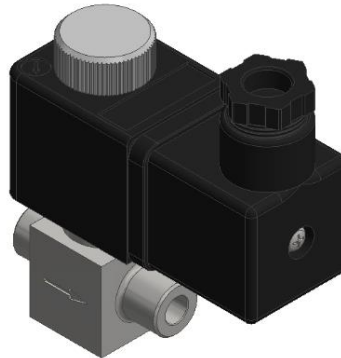


Baureihe 216-DN5-LM-HD  
Type 216-DN5-LM-HD

servogesteuert  
pilot operated

Schaltfunktion A: NC (stromlos geschlossen)  
function A: NC (normally closed)

**Baugröße DN5 mit  
Lötstufe LM**  
size DN5 with  
soldering socket LM  
LM 6mm  
LM 10mm  
LM 12mm  
LM 1/4"  
LM 1/2"



CO<sub>2</sub>

**Hochdruckausführung HD**  
high pressure version HD

Irrtümer und Auslassungen vorbehalten. Abbildung ähnlich – Abbildung für Lötrohranschluss D=6mm,  
Except errors and omissions. Illustration similar – Illustration only for solder tube D=6mm'

|                                    |   |
|------------------------------------|---|
| <b>Bauart</b>                      | 2/2 Wege-Kolbenszventil<br>servogesteuert   |
| <b>Nennweite</b>                   | DN5   |
| <b>Druckbereich</b>                | 0,1 bis max. 130bar   |
| <b>Min. Öffnungsdifferenzdruck</b> | 0,1bar  |
| <b>Berstdruck</b>                  | > 750bar  |
| <b>Gehäusewerkstoff</b>            | Edelstahl   |
| <b>Dichtwerkstoff</b>              | HNBR  |
| <b>Sitzdichtung</b>                | Sonder-PTFE   |
| <b>Medientemperatur</b>            | -40°C bis +150°C  |
| <b>Umgebungstemperatur</b>         | -40°C bis +70°C   |
| <b>Anschluss</b>                   | <b>LM:</b> Lötstufe D6, D10, D12,<br>D1/4", D1/2"   |
| <b>Magnetsystem</b>                | 10/30   |
| <b>Anschlussspannung</b>           | AC~ 24V, 110V, 230V,<br>DC= 12V, 24V, 110V, 230V  |
| <b>Leistungsaufnahme</b>           | AC~ 8VA<br>DC= 6W   |
| <b>Spannungstoleranz</b>           | ± 10% nach VDE 0580   |
| <b>Elektr. Anschluss</b>           | <b>DC:</b> Gerätesteckdose nach DIN EN<br>175301-803 Bauform A Kabeldurchlass<br>8-10<br><b>AC:</b> Gerätesteckdose nach DIN EN<br>175301-803 Bauform A Kabeldurchlass<br>8-10 mit <b>Gleichrichter</b> |
| <b>Schutzart</b>                   | IP 65 mit montierter Gerätesteckdose  |
| <b>Ausführung</b>                  | mit Gerätesteckdose   |
| <b>Einbaulage</b>                  | beliebig  |
| <b>KV-Wert</b>                     | siehe nächste Abbildung   |

|   |   |
|---|---|
| <b>Design</b>                             | 2/2 way piston design<br>pilot operated   |
| <b>Nominal width</b>                      | DN5   |
| <b>Pressure range</b>                     | 0,1 up to max. 130bar   |
| <b>Min. opening differential pressure</b> | 0,1bar  |
| <b>Burst pressure</b>                     | > 750bar  |
| <b>Body material</b>                      | stainless steel   |
| <b>Seal material</b>                      | HNBR  |
| <b>Seat sealing</b>                       | Special-PTFE  |
| <b>Media temperature</b>                  | -40°C up to +150°C  |
| <b>Ambient temperature</b>                | -40°C up to +70°C   |
| <b>Connection</b>                         | <b>LM:</b> soldering socket D6, D10, D12,<br>D1/4", D1/2"   |
| <b>Solenoid system</b>                    | 10/30   |
| <b>Nominal voltage</b>                    | AC~24V, 110V, 230V<br>DC= 12V, 24V, 110, 230V   |
| <b>Power consumption</b>                  | AC~ 8VA<br>DC= 6W   |
| <b>Voltage tolerance</b>                  | ± 10% acc. VDE 0580   |
| <b>Electr. connection</b>                 | <b>DC:</b> plug acc. DIN EN 175301-803<br>form A diameter cable 8-10<br><br><b>AC:</b> plug acc. DIN EN 175301-803<br>form A diameter cable 8-10 with<br><b>rectifier</b> |
| <b>Protection class</b>                   | IP 65 with plug mounted   |
| <b>Version</b>                            | with plug   |
| <b>Installation Position</b>              | in any position   |
| <b>Flow rate</b>                          | see next picture  |

# Datenblatt / Data sheet

## 2/2-Wege Magnetventil 2/2-way solenoid valve



## Baureihe 216-DN5-LM-HD Type 216-DN5-LM-HD

**Zulässige Medien** CO<sub>2</sub> – Kohlendioxid  
Weitere auf Anfrage

**Permissible media** carbon dioxide  
Others on request

**Lieferzustand** Bausatz

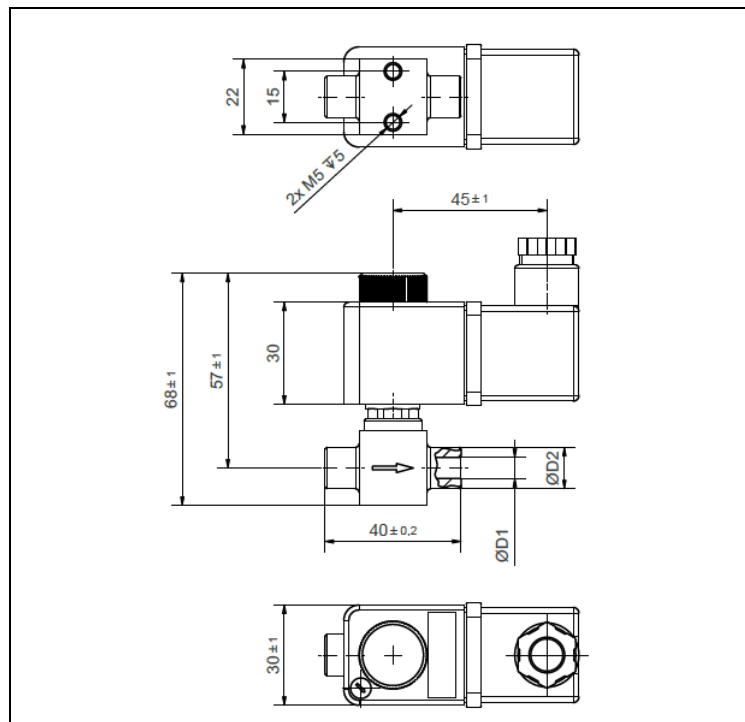
**Condition of delivery** Assembly kit

Andere Dichtwerkstoffe, Ventilwerkstoffe, Temperaturbereiche etc, auf Anfrage.  
Other sealing materials, valve materials, temperature ranges etc, on request.

| DN | Druck<br>Pressure range<br>[bar] | Anschluss<br>Connection | K <sub>v</sub> -Wert<br>Flow rate<br>[m <sup>3</sup> /h] <sup>1</sup> | Gewicht<br>Weight<br>[kg] <sup>2</sup> | Ø D1<br>+0,2/+0,3<br>[mm] | Ø D2<br>[mm] |
|----|----------------------------------|-------------------------|---|--|---------------------------|--------------|
| 5  | 0,1 - 130                        | LM 6                    | 0,26  | 0,26                                   | 6                         | 12,2         |
| 5  | 0,1 - 130                        | LM 10                   | 0,28  | 0,28                                   | 10                        | 16,2         |
| 5  | 0,1 - 130                        | LM 12                   | 0,37  | 0,30                                   | 12                        | 18,2         |
| 5  | 0,1 - 130                        | LM 1/4"                 | 0,28  | 0,28                                   | 6,4                       | 12,2         |
| 5  | 0,1 - 130                        | LM 1/2"                 | 0,37  | 0,30                                   | 12,7                      | 18,2         |

- 1) Entspricht der Durchflussmenge Wasser in m<sup>3</sup>/h bei einem Druckabfall von 1 bar über dem Ventil / corresponds to the flow rate of water in m<sup>3</sup> / h with a pressure drop of 1 bar across the valve
- 2) Entspricht dem Gesamtgewicht des Ventils mit Gehäuse, Vorsteuereinheit, Magnet und Stecker / corresponds to the total weight of the valve with housing, pilot control unit, magnet and plug

### Maßzeichnung Dimension drawing



# Datenblatt / Data sheet

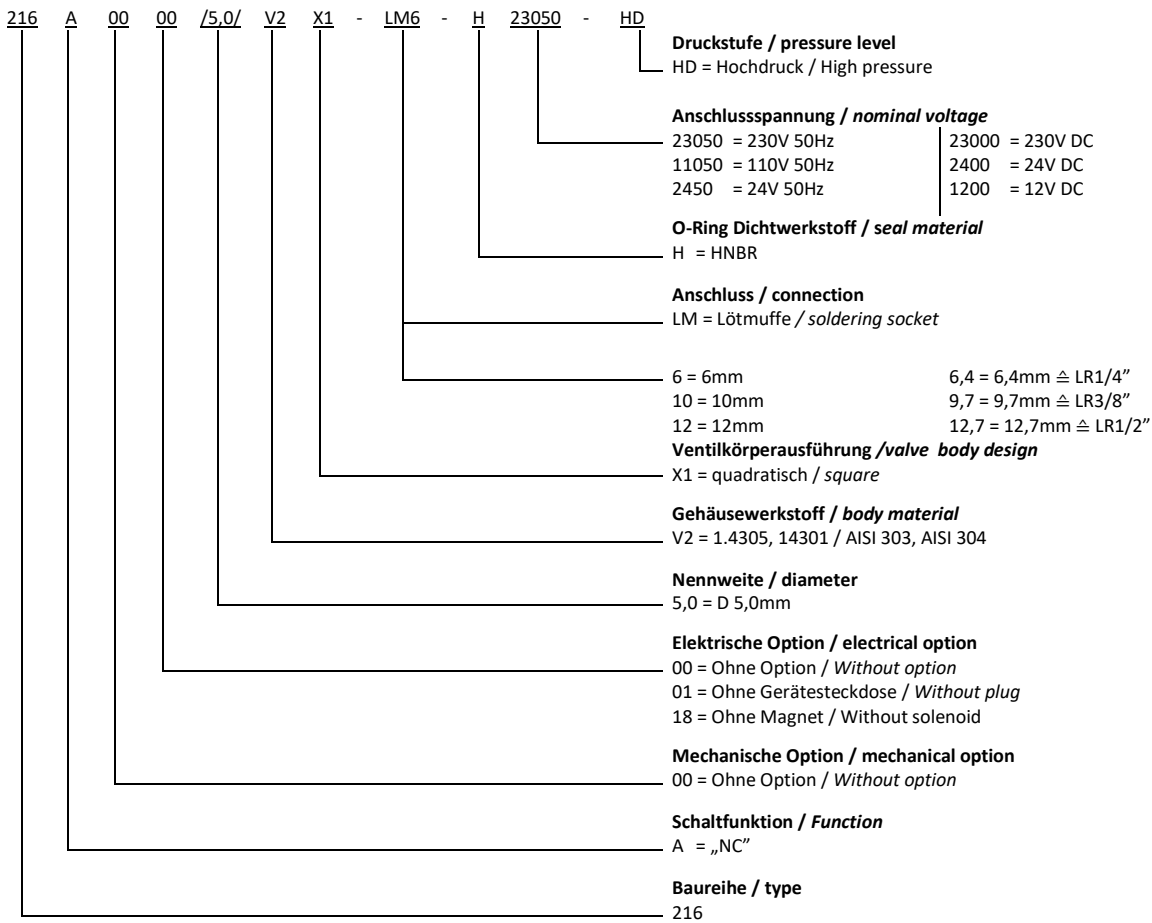
**2/2-Wege Magnetventil**  
**2/2-way solenoid valve**



**Baureihe 216-DN5-LM-HD**  
**Type 216-DN5-LM-HD**

**Typenschlüssel**  
**Type code**

Die Typenbezeichnung setzt sich zusammen aus:  
*Structure of the order specification:*



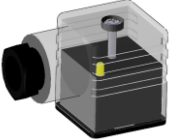
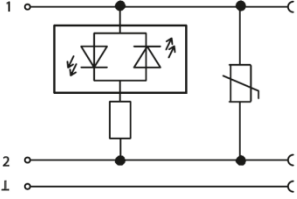
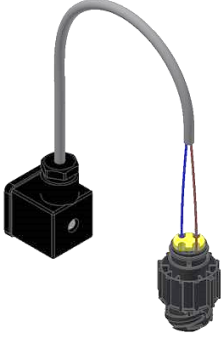


# Datenblatt / Data sheet

2/2-Wege Magnetventil  
2/2-way solenoid valve



Baureihe 216-DN5-LM-HD  
Type 216-DN5-LM-HD

## Zubehör Accessories

|  |  |   |
|--|--|---|
|  <p>Beispielabbildung / sample illustration</p>   | <p><b>Gerätesteckdosen in verschiedenen Ausführungen / plugs in different designs:</b></p> <ul style="list-style-type: none"> <li>- mit Gleichrichter<br/>with rectifier</li> <li>- mit LED<br/>with LED</li> <li>- mit Sperrdiode<br/>with blocking diode</li> <li>- Kabeldurchlass 6-8mm<br/>Diameter cable 6-8mm</li> <li>- ...</li> </ul>  |  <p>Beispielabbildung / Illustration only</p>  |
|  <p>Beispielabbildung / sample illustration</p> | <p><b>Gerätesteckdose mit konfektioniertem Kabel / plug with assembled cable:</b></p> <p>Länge / length</p> <ul style="list-style-type: none"> <li>• 0,5m, 1,5m</li> </ul> <p>Polzahl / number of pins</p> <ul style="list-style-type: none"> <li>• 2polig, 3polig,<br/>2pins, 3pins</li> </ul> <p>Abschluss / ending</p> <ul style="list-style-type: none"> <li>• Offene Kabelenden<br/>cable ends open</li> <li>• Lear-Stecker<br/>lear-connector</li> <li>• Leiterplattenstecker<br/>circuit board connector</li> </ul> |  <p>Lear-Stecker /<br/>lear-connector</p>  <p>Leiterplattenstecker /<br/>circuit board connector</p> |

Weitere Optionen und Zubehör stimmen wir gerne auf Ihre Anforderungen ab.  
We gladly coordinate further options and accessories according to your requirements.