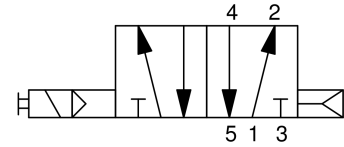


## 5/2-Wege Kolbenschieberventil 5/2-way piston slide valve

## Baureihe 552 Type 552

**direktgesteuert**  
**direct acting**

**Schaltfunktion:**  
**function:**



**Pneumatischer Anschluss oben: O**  
**pneumatic connection above: O**

**Pneumatischer Anschluss seitlich: S**  
**pneumatic connection laterally: S**

**Pneumatischer Muffenanschluss seitlich: M**  
**pneumatic connection bushing laterally: M**

**Kolbenschieberventil NAMUR**  
**piston slide valve NAMUR**

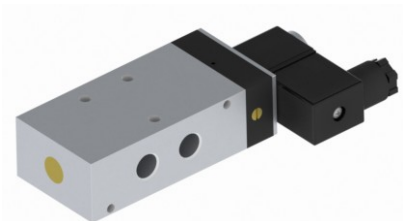
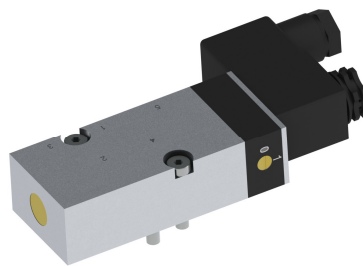
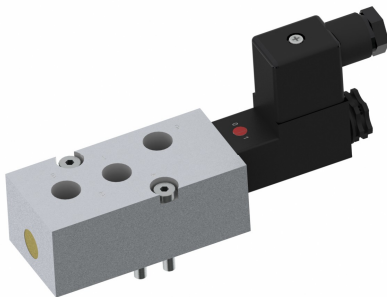
**Kolbenschieberventil NAMUR**  
**piston slide valve NAMUR**

**Kolbenschieberventil MUFFE**  
**piston slide valve BUSHING**

Handnotbetätigung tastend / rastend  
*manual override non - detent / detent*

Handnotbetätigung rastend  
*manual override detent*

Handnotbetätigung rastend  
*manual override detent*

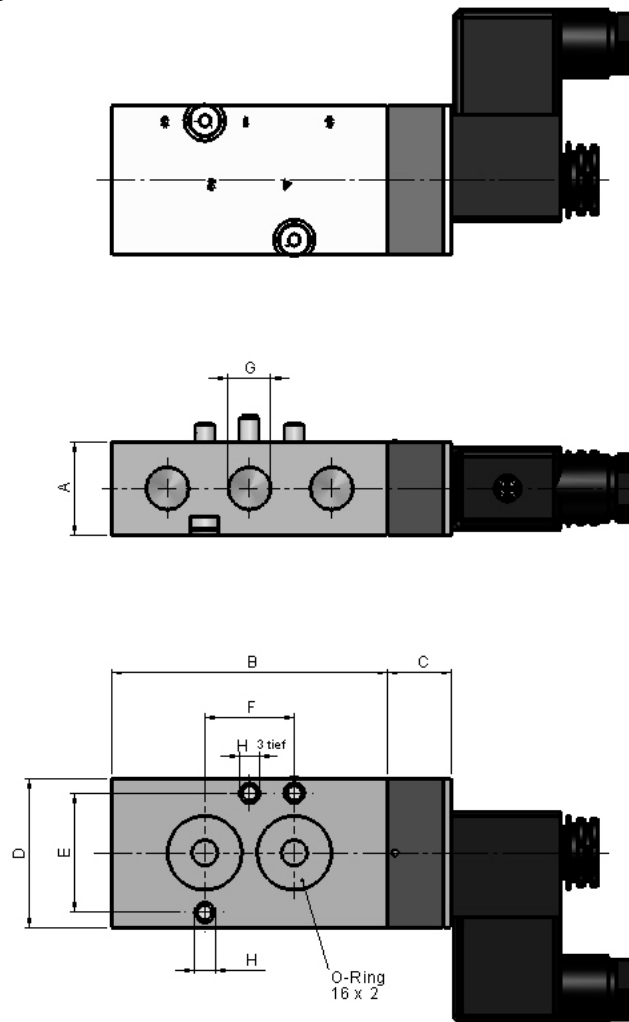


<b>Bauart</b>	Kolbenschieberventil	<b>design</b>	<i>piston slide valve</i>
<b>Nennweite</b>	DN 6,0 und DN 9,0	<b>diameter</b>	<i>DN 6,0 and DN 9,0</i>
<b>Druckbereich</b>	2,5 – max. 10bar (siehe Tabelle)	<b>pressure range</b>	<i>2,5 – max. 10bar (see table)</i>
<b>Medium</b>	Druckluft nach ISO 8573-1:2001, Klasse 7 4 und frei von aggressiven Bestandteilen	<b>media</b>	<i>compressed air ISO 8573-1:2001, class 7 4 – free of aggressive component</i>
<b>Gehäusewerkstoff</b>	Aluminium	<b>body material</b>	<i>aluminium</i>
<b>Dichtwerkstoff</b>	NBR	<b>seal material</b>	<i>NBR</i>
<b>Temperatur</b>	Medium: bei NBR -10 bis +70°C Umgebung: 0 bis max. +60°C (min. Temperatur siehe Medientemperatur)	<b>temperature</b>	<i>media: NBR -10 up to +70°C ambient: 0 up to max. +60°C (min. temperature see media temperature)</i>
<b>Anschluss</b>	G1/8, G1/4, NAMUR	<b>connection</b>	<i>G1/8, G1/4, NAMUR</i>
<b>Elektr. Anschluss</b>	Gerätesteckdose nach Industriennorm Bauform B	<b>electr. connection</b>	<i>plug acc. industrial norm form B</i>
<b>Anschlussspannung</b>	230V 50Hz, 24V DC, Sonderspannungen	<b>nominal voltage</b>	<i>230V 50Hz, 24V DC, special voltage</i>
<b>Spannungstoleranz</b>	+ / - 10% nach VDE 0580	<b>voltage tolerance</b>	<i>+ / - 10% acc. VDE 0580</i>
<b>Einschaltdauer</b>	100% ED	<b>duty factor</b>	<i>100% ED</i>
<b>Schutzart</b>	IP 65 mit montierter Gerätesteckdose	<b>protection class</b>	<i>IP 65 with plug mounted</i>
<b>Einbaulage</b>	beliebig	<b>mounting</b>	<i>in any position</i>

**5/2-Wege Kolbenschieberventil**  
**5/2-way piston slide valve**
**Baureihe 552**  
**Type 552**

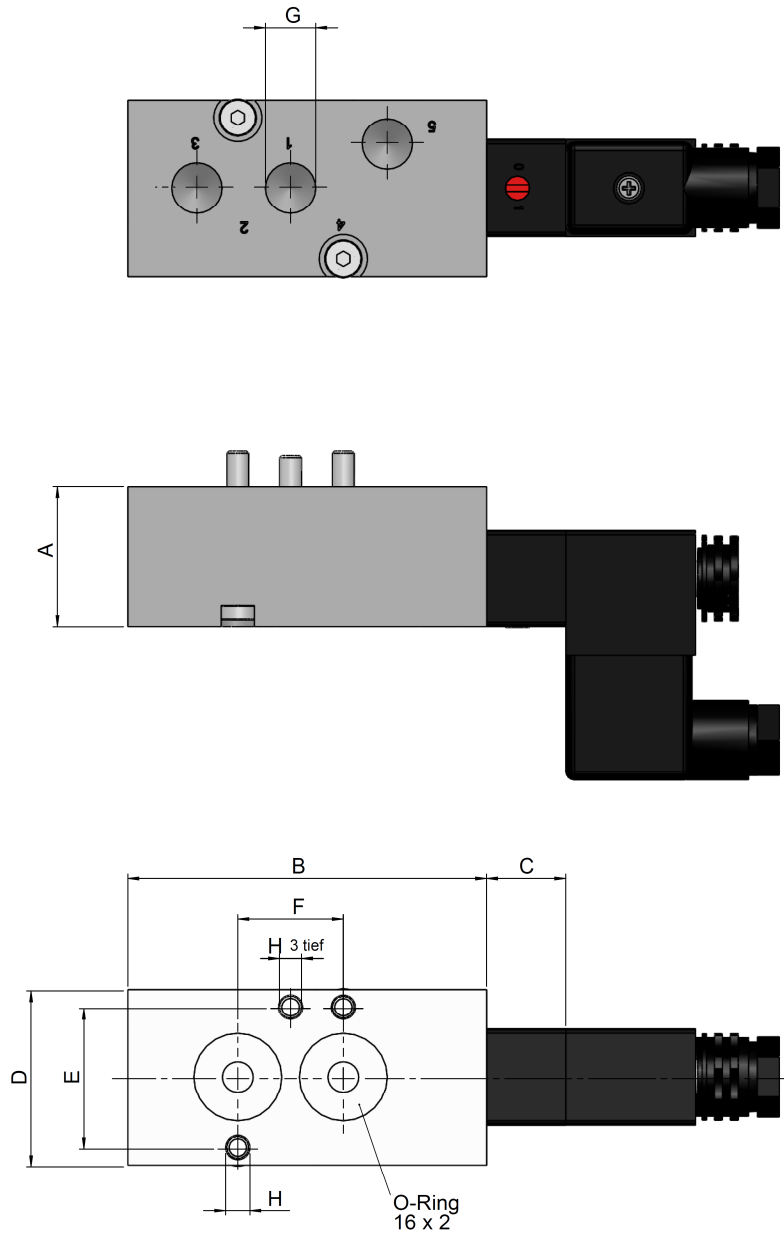
DN [mm]	Druck pressure range [bar]	Anschluss connection	Pneumatischer Anschluss pneumatic connection	K <sub>v</sub> -Wert flow rate [NI/min]	Gewicht weight [kg]
6,0	3,0 – 10	NAMUR G1/4	S: seitlich / <i>S: laterally</i>	960	0,5
6,0	3,0 – 10	NAMUR G1/4	O: oben / <i>O: above</i>	960	0,5
9,0	2,5 – 10	G1/4	M: seitlich / <i>M: laterally</i>	2100	0,7

**Maßzeichnung**  
**dimension drawing**

 Pneumatischer Anschluss seitlich: S  
 pneumatic connection laterally: S


Typ type	Benennung description	DN	G	A [mm]	B [mm]	C [mm]	D [mm]	E [mm]	F [mm]	H [mm]
NAMUR	Anschluss seitlich connection laterally	6,0	1/4	25	74	17	40	32	24	5,5

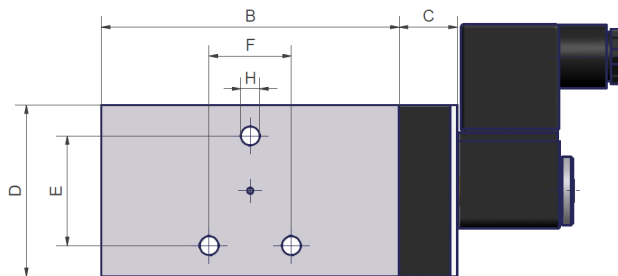
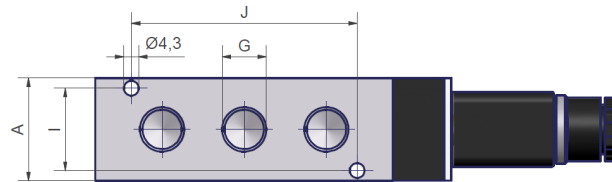
**5/2-Wege Kolbenschieberventil**  
**5/2-way piston slide valve**
**Baureihe 552**  
**Type 552**

 Pneumatischer Anschluss oben: O  
 pneumatic connection above: O


Typ type	Benennung description	DN	G	A [mm]	B [mm]	C [mm]	D [mm]	E [mm]	F [mm]	H [mm]
NAMUR	Anschluss oben connection above	6,0	1/4	32	82	17	40	32	24	5,5

**5/2-Wege Kolbenschieberventil**  
**5/2-way piston slide valve**
**Baureihe 552**  
**Type 552**

Pneumatischer Muffenanschluss seitlich: M  
 pneumatic connection bushing laterally: M



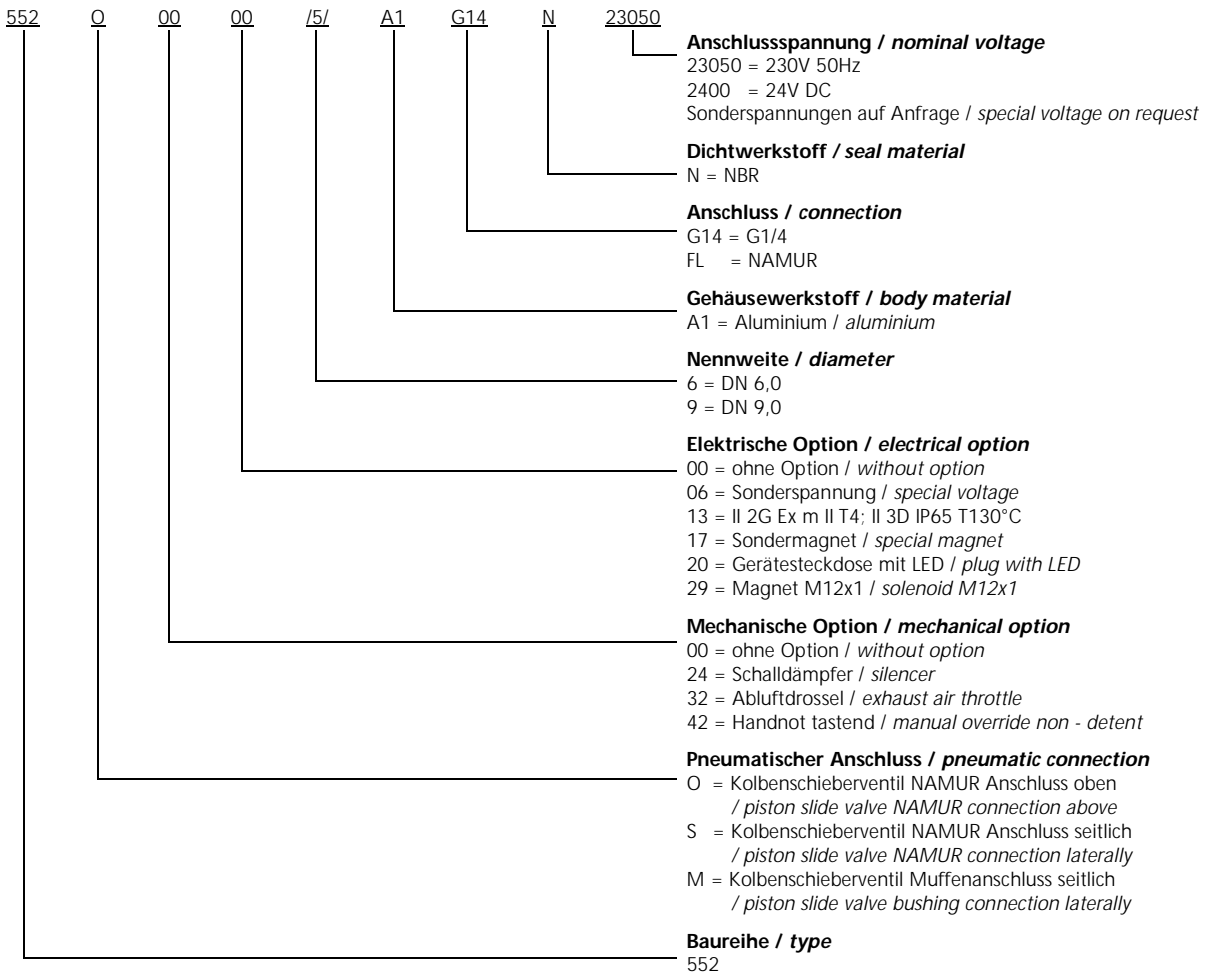
Typ type	Benennung description	DN	G	A [mm]	B [mm]	C [mm]	D [mm]	E [mm]	F [mm]	H [mm]	I [mm]	J [mm]
G1/4	Anschluss seitlich connection laterally	9,0	1/4	30	87	17	50	32	24	5,5	24	66

## 5/2-Wege Kolbenschieberventil 5/2-way piston slide valve


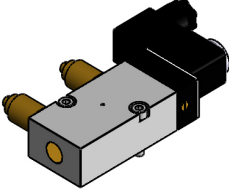
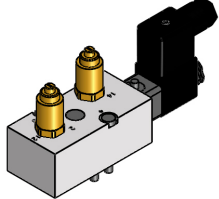

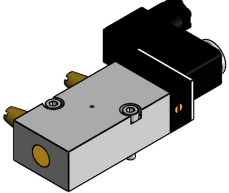
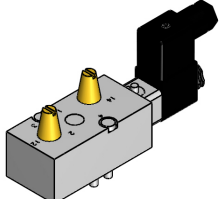
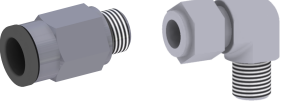
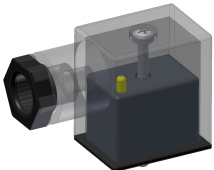
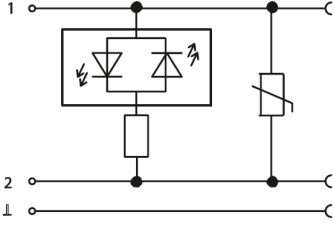

## Baureihe 552 Type 552

### Typenschlüssel type code

Die Typenbezeichnung setzt sich zusammen aus:  
structure of the order specification:



**5/2-Wege Kolbenschieberventil**  
**5/2-way piston slide valve**
**Baureihe 552**  
**Type 552**
**Zubehör**  
**accessories**

	<b>Abluftdrossel G1/4</b> <i>exhaust air throttle G1/4</i>  <b>mechanische Option = 32</b> <i>mechanical option = 32</i>		
	<b>Schalldämpfer G1/4 Sinterbronze</b> <i>silencer of sinter bronze casting</i>  <b>mechanische Option = 24</b> <i>mechanical option = 24</i>		
	<b>Verschraubungen</b> <i>fittings</i>	<b>siehe Datenblatt Verschraubungen</b> <i>see datasheet fittings</i>	
	<b>Gerätesteckdose mit LED</b> <i>plug with LED</i>  <b>elektrische Option = 20</b> <i>electrical option = 20</i>		
	<b>Sonderschutzart</b> <i>explosion proof</i>  <b>II 2G Ex m II T4</b> <b>II 3D IP65 T130°C</b>  <b>elektrische Option = 13</b> <i>electrical option = 13</i>	<b>der Betriebsdruck ist bei Ex-Ausführung um ca. 20% reduziert</b> <i>operating pressure is reduced by 20% in Ex specification</i>	

**Weitere Optionen und Zubehör stimmen wir gerne auf Ihre Anforderungen ab.**  
*We gladly coordinate further options and accessories according to your requirements.*