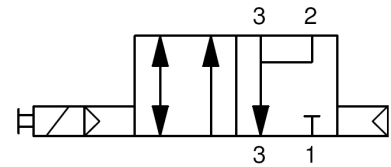


3/2-Wege Kolbenschieberventil 3/2-way piston slide valve

Baureihe 532 Type 532

direktgesteuert
direct acting

Schaltfunktion:
function:



Pneumatischer Anschluss seitlich: S
pneumatic connection laterally: S

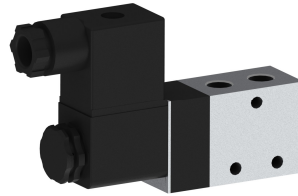
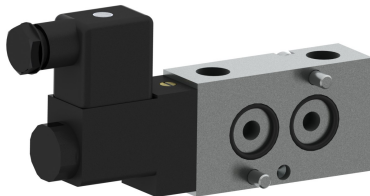
Kolbenschieberventil NAMUR
piston slide valve NAMUR

Handnotbetätigung rastend
manual override detent

Pneumatischer Muffenanschluss seitlich: M
pneumatic connection bushing laterally: M

Kolbenschieberventil MUFFE
piston slide valve BUSHING

Handnotbetätigung rastend
manual override detent

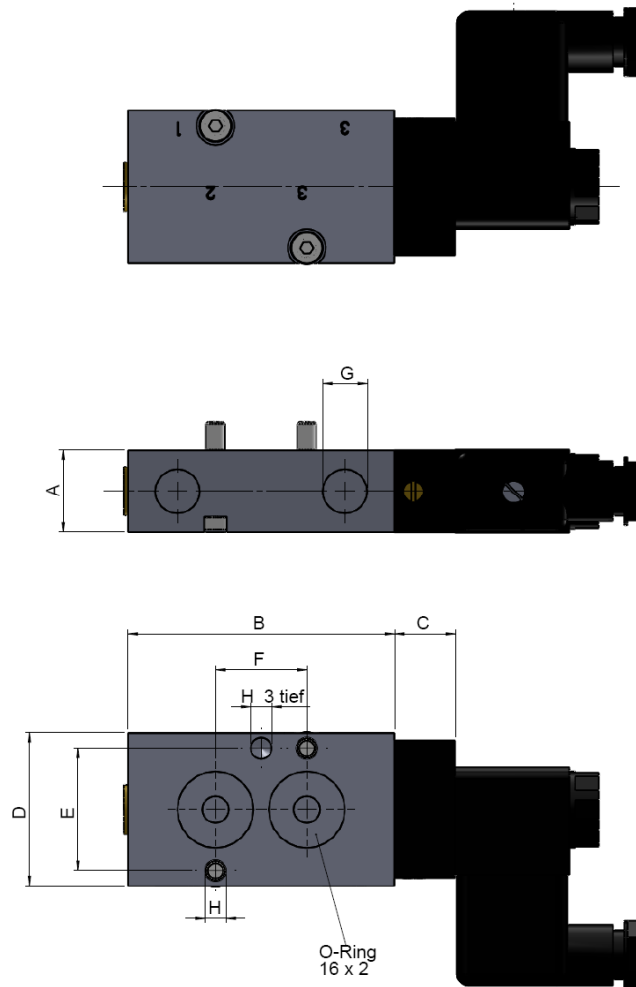


Bauart	Kolbenschieberventil	design	<i>piston slide valve</i>
Nennweite	DN 4 und DN 7	diameter	<i>DN 4 and DN 7</i>
Druckbereich	1,5 – max. 10bar	pressure range	<i>1,5 – max. 10bar</i>
Medium	Druckluft nach ISO 8573-1:2001, Klasse 7 4 und frei von aggressiven Bestandteilen	media	<i>compressed air ISO 8573-1:2001, class 7 4 – free of aggressive component</i>
Gehäusewerkstoff	Aluminium	body material	<i>aluminium</i>
Dichtwerkstoff	NBR	seal material	<i>NBR</i>
Temperatur	Medium: bei NBR -10 bis +50°C Umgebung: 0 bis max. +60°C (min. Temperatur siehe Medientemperatur)	temperature	<i>media: NBR -10 up to +50°C ambient: 0 up to max. +60°C (min. temperature see media temperature)</i>
Anschluss	G1/8, NAMUR	connection	<i>G1/8, NAMUR</i>
Elektr. Anschluss	Gerätesteckdose nach Industriennorm Bauform B	electr. connection	<i>plug acc. industrial norm form B</i>
Anschlussspannung	230V 50Hz, 24V DC, Sonderspannungen	nominal voltage	<i>230V 50Hz, 24V DC, special voltage</i>
Spannungstoleranz	+ / - 10% nach VDE 0580	voltage tolerance	<i>+ / - 10% acc. VDE 0580</i>
Einschaltdauer	100% ED	duty factor	<i>100% ED</i>
Schutzart	IP 65 mit montierter Gerätesteckdose	protection class	<i>IP 65 with plug mounted</i>
Einbaulage	beliebig	mounting	<i>in any position</i>

3/2-Wege Kolbenschieberventil
3/2-way piston slide valve
Baureihe 532
Type 532

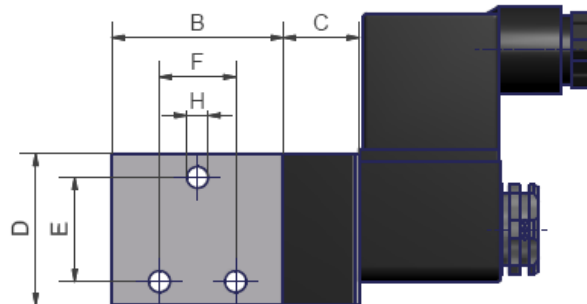
DN	Druck pressure range	Anschluss connection	Pneumatischer Anschluss pneumatic connection	K _v -Wert flow rate	Gewicht weight
[mm]	[bar]			[NI/min]	[kg]
7,0	1,5 – 10	NAMUR G1/4	S: seitlich / S: <i>laterally</i>	1250	0,3
4,0	2,0 – 10	G1/8	M: seitlich / M: <i>laterally</i>	360	0,2

Maßzeichnung
dimension drawing

 Pneumatischer Anschluss seitlich: S
 pneumatic connection laterally: S


Type	Benennung description	DN	G	A	B	C	D	E	F	H
type		[mm]		[mm]	[mm]	[mm]	[mm]	[mm]	[mm]	[mm]
NAMUR	Anschluss seitlich connection laterally	7	1/4	22	70	16	40	32	24	5,5

3/2-Wege Kolbenschieberventil
3/2-way piston slide valve
Baureihe 532
Type 532

 Pneumatischer Muffenanschluss seitlich: M
 pneumatic connection bushing laterally: M


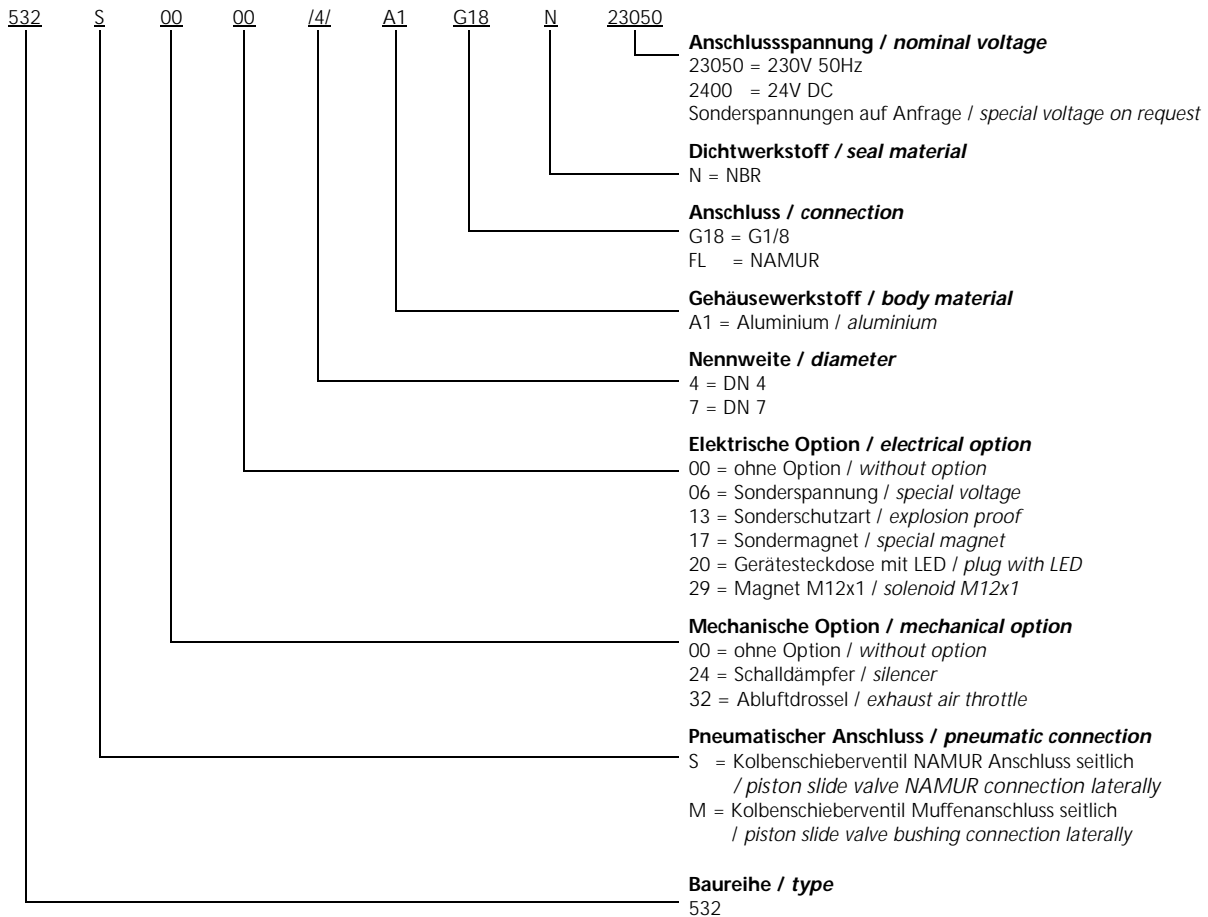
Type type	Benennung description	DN [mm]	G	A [mm]	B [mm]	C [mm]	D [mm]	E [mm]	F [mm]	H [mm]
G1/8	Anschluss seitlich connection laterally	4,0	1/8	22	36	16	32	22	16	4,5

3/2-Wege Kolbenschieberventil 3/2-way piston slide valve


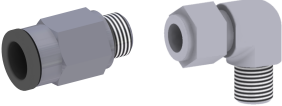

Baureihe 532 Type 532

Typenschlüssel type code


Die Typenbezeichnung setzt sich zusammen aus:
structure of the order specification:



3/2-Wege Kolbenschieberventil
3/2-way piston slide valve
Baureihe 532
Type 532
Zubehör
accessories

	Abluftdrossel G1/4 <i>exhaust air throttle G1/4</i> mechanische Option = 32 <i>mechanical option = 32</i>	
	Schalldämpfer G1/4 Sinterbronze <i>silencer of sinter bronze casting</i> mechanische Option = 24 <i>mechanical option = 24</i>	
	Verschraubungen <i>fittings</i>	siehe Datenblatt Verschraubungen <i>see datasheet fittings</i>
	Drosselplatte <i>throttle plate</i> mechanische Option = 13 <i>mechanical option = 13</i>	
	Zwischenplatte <i>adapter plate</i> mechanische Option = 14 <i>mechanical option = 14</i>	
	Gerätesteckdose mit LED <i>plug with LED</i> elektrische Option = 20 <i>electrical option = 20</i>	

3/2-Wege Kolbenschieberventil
3/2-way piston slide valve**Baureihe 532**
Type 532

	Sonderschutzart <i>explosion proof</i> elektrische Option = 13 <i>electrical option = 13</i>	der Betriebsdruck ist bei Ex-Ausführung um ca. 20% reduziert <i>operating pressure is reduced by 20% in Ex specification</i>
---	---	--

Weitere Optionen und Zubehör stimmen wir gerne auf Ihre Anforderungen ab.
We gladly coordinate further options and accessories according to your requirements.