

Datenblatt / Data sheet

2/2-Wege Magnetventil
 2/2-way solenoid valve

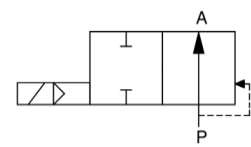
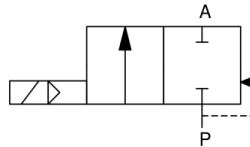


Baureihe 216-DN12-U
 Type 216-DN12-U

servogesteuert
pilot operated

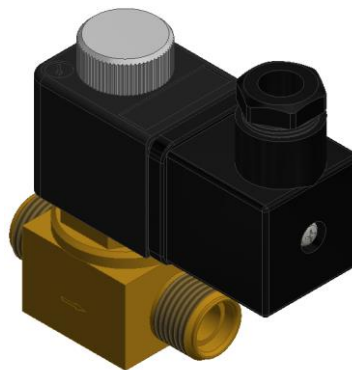
Schaltfunktion A: NC (stromlos geschlossen)
 function A: NC (normally closed)

Schaltfunktion B: NO (stromlos offen)
 function B: NO (normally open)



Baugröße DN12 mit
Aussengewinde UNF für Rohr
mit
O-Ring Abdichtung U
size DN12 with external thread UNF
for tube with o-ring seal U

| Ausführung / type | | G [UNF] |
|-------------------|--------|---------|
| [mm] | [Zoll] | |
| 10 | 3/8" | 5/8-18 |
| 12 | 1/2" | 3/4-16 |
| 16 | 5/8" | 7/8-14 |



Irrtümer und Auslassungen vorbehalten. Abbildung ähnlich
 Errors and omissions excepted. Illustration only

| | |
|------------------------------------|--|
| Bauart | 2/2 Wege-Kolbensitzventil servogesteuert |
| Nennweite | DN12 |
| Druckbereich | 0,05 bis max. 30bar |
| Min. Öffnungsdifferenzdruck | 0,05bar |
| Berstdruck | 180bar |
| Gehäusewerkstoff | Messing (Edelstahl auf Anfrage) |
| Dichtwerkstoff | EPDM (FKM, CR, etc. auf Anfrage) |
| Sitzdichtung | PTFE (FKM, CR, etc. auf Anfrage) |
| Medientemperatur | -40°C bis +150°C |
| Umgebungstemperatur | -40°C bis +70°C |
| Anschluss | U: Aussengewinde UNF für Rohr mit O-Ring Abdichtung |
| Magnetsystem | 10/30 |
| Anschlussspannung | AC~ 24V, 110V, 230V, DC= 12V, 24V, 110V, 230V |
| Leistungsaufnahme | AC~ 8VA DC= 6W |

| | |
|---|---|
| Design | 2/2 way piston design pilot operated |
| Diameter | DN12 |
| Pressure range | 0,05 up to max. 30bar |
| Min. opening difference pressure | 0,05bar |
| Burst pressure | 180bar |
| Body material | brass (stainless steel on request) |
| Seal material | EPDM (FKM, CR, etc. on request) |
| Seat sealing | PTFE (FKM, CR, etc. on request) |
| Media temperature | -40°C up to +150°C |
| Ambient temperature | -40°C up to +70°C |
| Connection | U: external thread UNF for tube with o-ring seal |
| Solenoid system | 10/30 |
| Nominal voltage | AC~24V, 110V, 230V DC= 12V, 24V, 110, 230V |
| Power consumption | AC~ 8VA DC= 6W |

Datenblatt / Data sheet

2/2-Wege Magnetventil
2/2-way solenoid valve



Baureihe 216-DN12-U
Type 216-DN12-U

| | | | |
|--------------------------|--|------------------------------|--|
| Spannungstoleranz | ± 10% nach VDE 0580 | Voltage tolerance | ± 10% acc. VDE 0580 |
| Elektr. Anschluss | Gerätesteckdose nach DIN EN 175301-803 Bauform A Kabeldurchlass 8-10 | Electr. connection | plug acc. DIN EN 175301-803 form A diameter cable 8-10 |
| Schutzart | IP 65 mit montierter Gerätesteckdose | Protection class | IP 65 with plug mounted |
| Ausführung | mit Gerätesteckdose | Version | with plug |
| Einbaulage | beliebig | Mounting | in any position |
| KV-Wert | siehe nächste Abbildung | Flow rate | see next figure |
| Min. Schaltzahl | 20 Mio. (kein Trockenlauf), abhängig von den Einsatzbedingungen | Min. switching's | 20 Mio. (no dry running), depending on the conditions of use |
| Zulässige Medien | gasförmige und flüssige Medien. Auch geeignet für gasförmige und flüssige Kältemittel und dafür vorgeschriebene Öle, welche die aufgeführten Ventilwerkstoffe nicht zerstören R134A, R407C, R410A, R507, R513, R1234yf, R1224yd, R1234ze, R449A, R469A und weitere | Permissible media | <i>gaseous and liquid medium. Also suitable for gaseous and liquid refrigerants and the oils prescribed for them, which are not aggressive to the indicated material</i> R134A, R407C, R410A, R507, R513, R1234yf, R1224yd, R1234ze, R449A, R469A and more |
| Lieferzustand | Bausatz | Condition of delivery | assembly set |

| DN | Druck Pressure range [bar] | Anschluss Connection | K _v -Wert Flow rate [m ³ /h] ¹ | Gewicht Weight [kg] ² |
|----|----------------------------------|-------------------------|---|--|
| 12 | 0,05 - 30 | U 5/8-18 UNF Rohr 10 | 0,9 | 0,34 |
| 12 | 0,05 - 30 | U 3/4-16UNF Rohr 12 | 1,9 | 0,36 |
| 12 | 0,05 - 30 | U 7/8-14UNF Rohr 16 | 2,4 | 0,38 |
| 12 | 0,05 - 30 | U 17/16-14UNF Rohr 22 | 2,8 | 0,43 |

1)Entspricht der Durchflussmenge Wasser in m³/h bei einem Druckabfall von 1 bar über dem Ventil / corresponds to the flow rate of water in m³ / h with a pressure drop of 1 bar across the valve

2)Entspricht dem Gesamtgewicht des Ventils mit Gehäuse, Vorsteuereinheit, Magnet und Stecker / corresponds to the total weight of the valve with housing, pilot control unit, magnet and plug

NO-Ausführung kann nur mit DC-Magnet betrieben werden. Bei AC wird eine Gerätesteckdose mit Gleichrichter verwendet / NO version can only be operated with a DC solenoid. With AC, a device socket with rectifier is used

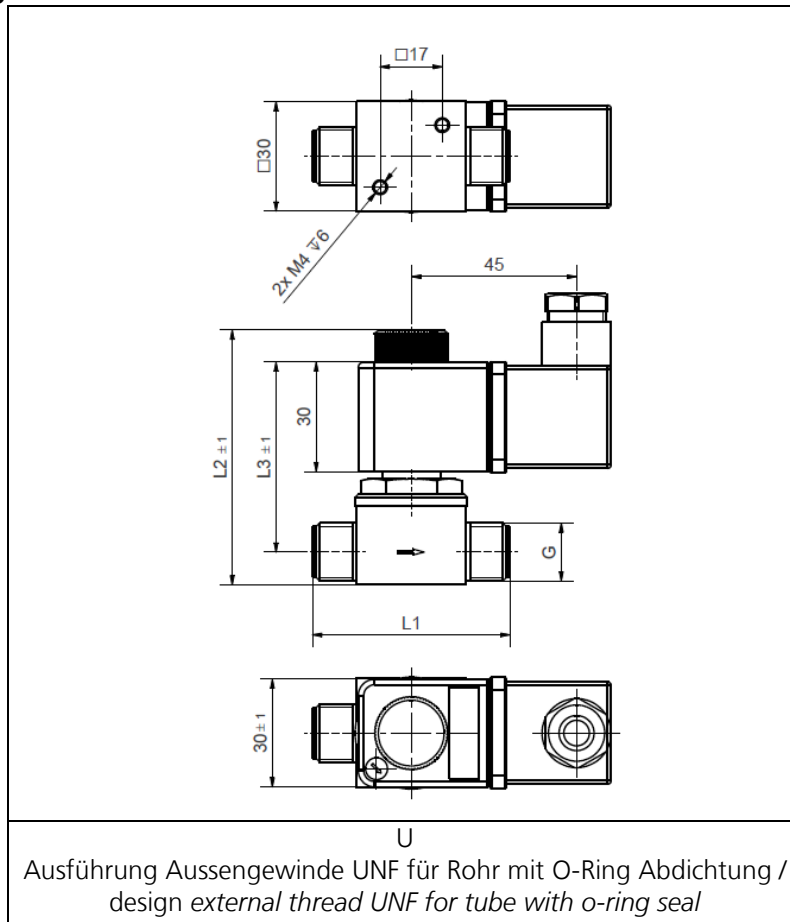
Datenblatt / Data sheet

2/2-Wege Magnetventil
2/2-way solenoid valve



Baureihe 216-DN12-U
Type 216-DN12-U

Maßzeichnung
Dimension drawing



| DN | Anschluss connection | G | D1 Ø [mm] | L1 [mm] | L2 [mm] | L3 [mm] |
|----|-------------------------|------------|--------------|------------|------------|------------|
| 12 | U58/R10* | 5/8-18 UNF | - | 54 | 67,5 | 58,5 |
| 12 | U34/R12* | 3/4-16 UNF | - | 58 | 70 | 60 |
| 12 | U78/R16* | 7/8-14 UNF | - | 66 | 73 | 61 |
| 12 | U1716/R22* | 17/16-14 | - | 74 | 75,5 | 62 |

* Ausführung/design

R10 auch kompatibel mit Rohr 3/8" / R10 also compatible with tube 3/8"
R12 auch kompatibel mit Rohr 1/2" / R12 also compatible with tube 1/2"
R16 auch kompatibel mit Rohr 5/8" / R16 also compatible with tube 5/8"
R22 auch kompatibel mit Rohr 7/8" / R22 also compatible with tube 7/8"

Datenblatt / Data sheet

2/2-Wege Magnetventil
2/2-way solenoid valve



Baureihe 216-DN12-U
Type 216-DN12-U

Typenschlüssel Type code

Die Typenbezeichnung setzt sich zusammen aus:
Structure of the order specification:

| | |
|--|---|
| 216 A 00 00 /12/ M0 X1 - U58/R10 - E 23050 m | <p>Auslieferungszustand / condition of delivery m = komplett montiert / assembled ohne Bezeichnung = Bausatz / assembled</p> <p>Anschlussspannung / nominal voltage 1200 = 12V DC 2400 = 24V DC 11000 = 110V DC 23000 = 230V DC 2450 = 24V 50Hz 11050 = 110V 50Hz 23050 = 230V 50Hz</p> <p>O-Ring Dichtwerkstoff / seal material E = EPDM N = NBR (auf Anfrage / on request) F = FKM (auf Anfrage / on request)</p> <p>Anschluss / connection U = Aussengewinde UNF für Rohr mit O-Ring Abdichtung / extranet thread UNF for tube with O-ring seal</p> <p>58/R10 = UNF 5/8 Rohr 10mm 34/R12 = UNF 3/4 Rohr 12mm 78/R16 = UNF 7/8 Rohr 16mm 1716/R22 = UNF 17/16 Rohr 22mm</p> <p>Ventilkörperausführung / valve body design Z1 = rund / round Y1 = rechteckig / rectangular X1 = quadratisch / square X2 = quadratisch / square</p> <p>Gehäusewerkstoff / body material M0 = Messing / Brass V2 = 1.4305 / AISI 303 (auf Anfrage / on request)</p> <p>Nennweite / diameter 12 = DN12</p> <p>Elektrische Option / electrical option 00 = Ohne Option / Without option 01 = Ohne Gerüststeckdose / Without plug 18 = Ohne Magnet / Without solenoid</p> <p>Mechanische Option / mechanical option 00 = Ohne Option / Without option 15 = Haltewinkel / mounting brackets</p> <p>Schaltfunktion / Function A = „NC“ B = „NO“</p> <p>Baureihe / type 216</p> |
|--|---|

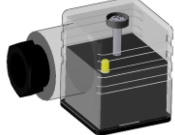
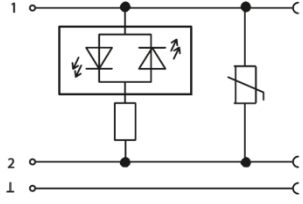
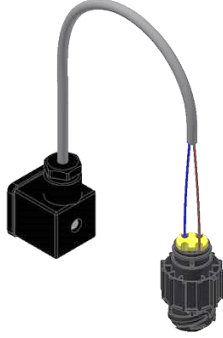

Datenblatt / Data sheet

2/2-Wege Magnetventil
2/2-way solenoid valve



Baureihe 216-DN12-U
Type 216-DN12-U

Zubehör Accessories

| | | |
|--|--|---|
|  <p>Beispielabbildung / Illustration only</p> | <p>Gerätesteckdosen in verschiedenen Ausführungen / plugs in different model:</p> <ul style="list-style-type: none"> - mit Gleichrichter with rectifier - mit LED with LED - mit Sperrdiode with blocking diode - Kabeldurchlass 6-8mm Diameter cable 6-8mm - ... |  <p>Beispielabbildung / Illustration only</p> |
|  <p>Beispielabbildung / Illustration only</p> | <p>Gerätesteckdose mit konfektioniertem Kabel / plug with assembled cable:</p> <p>Länge / length</p> <ul style="list-style-type: none"> • 0,5m, 1,5m <p>Polzahl / number of pins</p> <ul style="list-style-type: none"> • 2polig, 3polig, 2pins, 3pins <p>Abschluss / ending</p> <ul style="list-style-type: none"> • Offene Kabelenden cable ends open • Lear-Stecker lear-connector • Leiterplattenstecker circuit board connector |  <p>Lear-Stecker / lear-connector</p> <p>Leiterplattenstecker / circuit board connector</p> |

Weitere Optionen und Zubehör stimmen wir gerne auf Ihre Anforderungen ab.
We gladly coordinate further options and accessories according to your requirements.