

Datenblatt / Data sheet

2/2-Wege Magnetventil 2/2-way solenoid valve

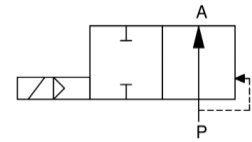
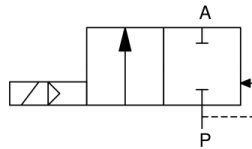


Baureihe 216-DN12-LR Type 216-DN12-LR

servogesteuert
pilot operated

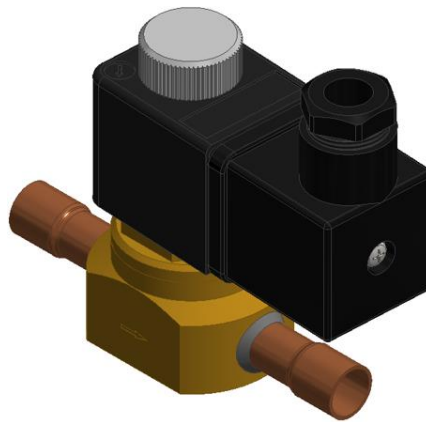
Schaltfunktion A: NC (stromlos geschlossen)
function A: NC (normally closed)

Schaltfunktion B: NO (stromlos offen)
function B: NO (normally open)



Baugröße DN12 mit
Lötrohranschluss LR
size DN12 with soldering
tube LR

LR6 mm | LR1/4"
LR10 mm | LR3/8"
LR12 mm | LR1/2"
LR16 mm | LR5/8"
LR22mm | LR7/8"



Irrtümer und Auslassungen vorbehalten. Abbildung ähnlich
Errors and omissions excepted. Illustration only

Bauart	2/2 Wege-Kolbensitzventil servogesteuert
Nennweite	DN12
Druckbereich	0,05 bis max. 30bar
Min. Öffnungsdifferenzdruck	0,05bar
Berstdruck	180bar
Gehäusewerkstoff	Messing (Edelstahl auf Anfrage)
Dichtwerkstoff	EPDM (FKM, CR, etc. auf Anfrage)
Sitzdichtung	PTFE (FKM, CR, etc. auf Anfrage)
Medientemperatur	-40°C bis +150°C
Umgebungstemperatur	-40°C bis +70°C
Anschluss	LR: Lötrohr Die Kupferrohre sind durch Ofenlötung mit Silberlot bei 680-700°C in den Messingkörper eingelötet
Magnetsystem	10
Anschlussspannung	AC~ 24V, 110V, 230V, DC= 12V, 24V, 110V, 220V
Leistungsaufnahme	AC~ 8VA DC= 6W

Design	2/2 way piston design pilot operated
Diameter	DN12
Pressure range	0,05 up to max. 30bar
Min. opening difference pressure	0,05bar
Burst pressure	180bar
Body material	brass (stainless steel on request)
Seal material	EPDM (FKM, CR, etc. on request)
Seat sealing	PTFE (FKM, CR, etc. on request)
Media temperature	-40°C up to +150°C
Ambient temperature	-40°C up to +70°C
Connection	LR: soldering tube The cooper tubes are by furnance soldered into the brass with silver solder at 680-700°C
Solenoid system	10
Nominal voltage	AC~24V, 110V, 230V DC= 12V, 24V, 110, 220V
Power consumption	AC~ 8VA DC= 6W

Datenblatt / Data sheet

2/2-Wege Magnetventil
2/2-way solenoid valve



Baureihe 216-DN12-LR
Type 216-DN12-LR

Spannungstoleranz	± 10% nach VDE 0580	Voltage tolerance	± 10% acc. VDE 0580
Elektr. Anschluss	Gerätesteckdose nach DIN EN 175301-803 Bauform A Kabeldurchlass 8-10	Electr. connection	plug acc. DIN EN 175301-803 form A diameter cable 8-10
Schutzart	IP 65 mit montierter Gerätesteckdose	Protection class	IP 65 with plug mounted
Ausführung	mit Gerätesteckdose	Version	with plug
Einbaulage	beliebig	Mounting	in any position
KV-Wert	siehe nächste Abbildung	Flow rate	see next figure
Min. Schaltzahl	20 Mio. (kein Trockenlauf), abhängig von den Einsatzbedingungen	Min. switching's	20 Mio. (no dry running), depending on the conditions of use
Zulässige Medien	gasförmige und flüssige Medien. Auch geeignet für gasförmige und flüssige Kältemittel und dafür vorgeschriebene Öle, welche die aufgeführten Ventilwerkstoffe nicht zerstören R23, R134A, R407C, R410A, R507, R513, R1234yf, R1224yd, R1234ze, R449A, R469A und weitere	Permissible media	<i>gaseous and liquid medium. Also suitable for gaseous and liquid refrigerants and the oils prescribed for them, which are not aggressive to the indicated material</i> R23, R134A, R407C, R410A, R507, R513, R1234yf, R1224yd, R1234ze, R449A, R469A and more
Lieferzustand	Bausatz	Condition of delivery	assembly set

DN [mm]	Druck Pressure range [bar]	Anschluss Lötrohr Connection soldering tube	Kv-Wert Flow rate [m ³ /h] ¹	Gewicht Weight [kg] ²
12	0,05 - 30	LR6	0,3	0,30
12	0,05 - 30	LR10	0,9	0,32
12	0,05 - 30	LR12	1,9	0,34
12	0,05 - 30	LR16	2,4	0,36
12	0,05 - 30	LR22	2,8	0,41
12	0,05 - 30	LR1/4"	0,3	0,30
12	0,05 - 30	LR3/8"	0,9	0,32
12	0,05 - 30	LR1/2"	1,9	0,34
12	0,05 - 30	LR5/8"	2,4	0,36
12	0,05 - 30	LR7/8"	2,8	0,41

- 1) Entspricht der Durchflussmenge Wasser in m³/h bei einem Druckabfall von 1 bar über dem Ventil / corresponds to the flow rate of water in m³ / h with a pressure drop of 1 bar across the valve
- 2) Entspricht dem Gesamtgewicht des Ventils mit Gehäuse, Vorsteuereinheit, Magnet und Stecker / corresponds to the total weight of the valve with housing, pilot control unit, magnet and plug

NO-Ausführung kann nur mit DC-Magnet betrieben werden. Bei AC wird eine Gerätesteckdose mit Gleichrichter verwendet / NO version can only be operated with a DC solenoid. With AC, a device socket with rectifier is used

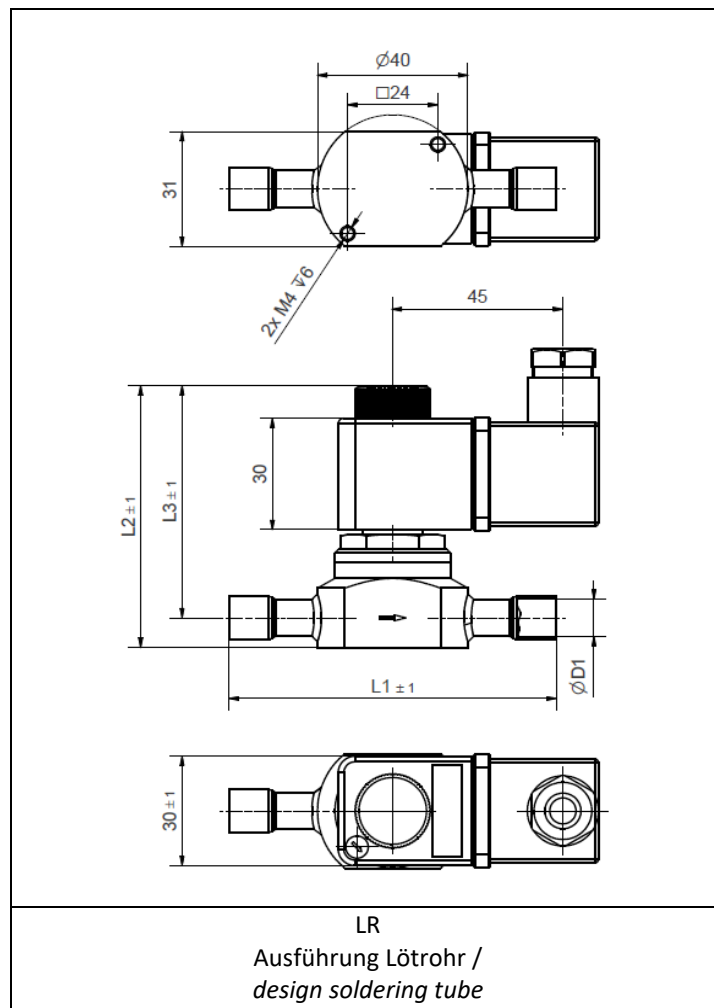
Datenblatt / Data sheet

2/2-Wege Magnetventil
2/2-way solenoid valve



Baureihe 216-DN12-LR
Type 216-DN12-LR

Maßzeichnung
Dimension drawing



DN	Anschluss Lötrohr Connection soldering tube	D1 Ø [mm]	L1 [mm]	L2 [mm]	L3 [mm]
12	LR6	6	77	65	60
12	LR10	10	87	69	62
12	LR12	12	94	71	63
12	LR16	16	100	75	65
12	LR22	22	110	81	68
12	LR1/4" (6,4)	6,4	77	65	60
12	LR3/8" (9,7)	9,7	87	69	62
12	LR1/2" (12,7)	12,7	94	71	63
12	LR5/8" (15,9)	15,9	100	75	65
12	LR7/8" (22,2)	22,2	110	81	68

Datenblatt / Data sheet

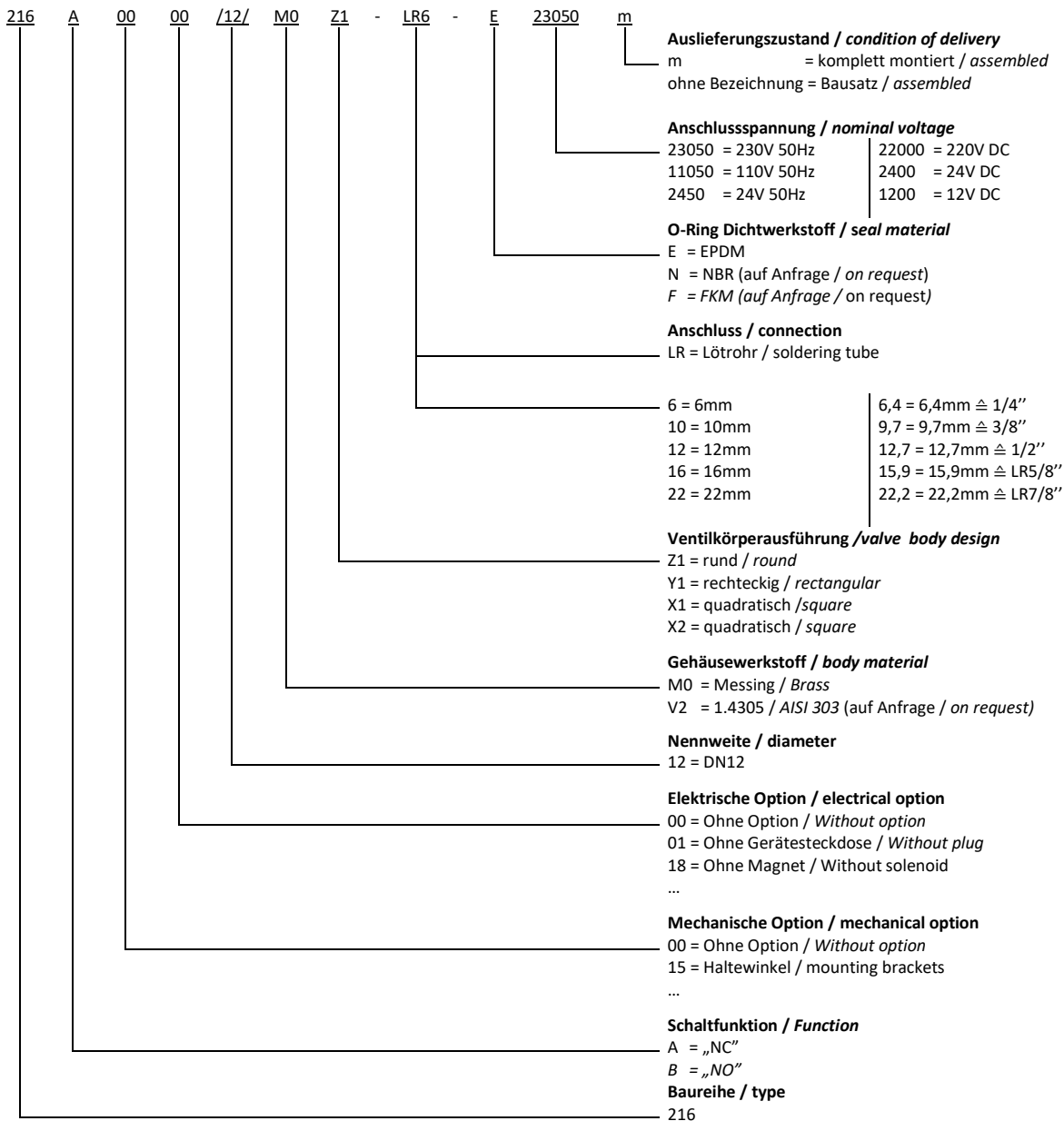
2/2-Wege Magnetventil
2/2-way solenoid valve



Baureihe 216-DN12-LR
Type 216-DN12-LR

Typenschlüssel Type code

Die Typenbezeichnung setzt sich zusammen aus:
 Structure of the order specification:



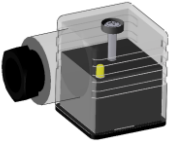
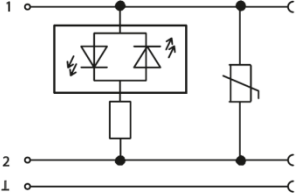
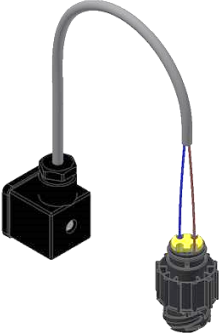


Datenblatt / Data sheet

2/2-Wege Magnetventil
2/2-way solenoid valve



Baureihe 216-DN12-LR
Type 216-DN12-LR

Zubehör Accessories

 <p>Beispielabbildung / Illustration only</p>	<p>Gerätesteckdosen in verschiedenen Ausführungen / plugs in different model:</p> <ul style="list-style-type: none"> - mit Gleichrichter with rectifier - mit LED with LED - mit Sperrdiode with blocking diode - Kabeldurchlass 6-8mm Diameter cable 6-8mm - ... 	 <p>Beispielabbildung / Illustration only</p>
 <p>Beispielabbildung / Illustration only</p>	<p>Gerätesteckdose mit konfektioniertem Kabel / plug with assembled cable:</p> <p>Länge / length</p> <ul style="list-style-type: none"> • 0,5m, 1,5m <p>Polzahl / number of pins</p> <ul style="list-style-type: none"> • 2polig, 3polig, 2pins, 3pins <p>Abschluss / ending</p> <ul style="list-style-type: none"> • Offene Kabelenden cable ends open • Lear-Stecker lear-connector • Leiterplattenstecker circuit board connector 	 <p>Lear-Stecker / lear-connector</p>  <p>Leiterplattenstecker / circuit board connector</p>

Weitere Optionen und Zubehör stimmen wir gerne auf Ihre Anforderungen ab.
We gladly coordinate further options and accessories according to your requirements.

Datenblatt / Data sheet

2/2-Wege Magnetventil
2/2-way solenoid valve



Baureihe 216-DN12-LR
Type 216-DN12-LR

Bestelltabelle / Order table

Alle Ventile standardmäßig mit Gerätesteckdose nach DIN EN 175301-803 Bauform A Kabeldurchlass 8-10mm/
 All valves come standard with device socket according to DIN EN 175301-803 type A cable outlet 8-10mm

Ausführung / type: Stromlos geschlossen A / normally closed
 Leitungsanschluss / connection: Lötrohr metrisch / soldering tube metric

Leitungs- Anschluss/ connection	Nennweite/ nominal width	KV-Wert/ flow rate	Spannung/ Frequenz/ Leistung voltage/ frequency/ power	Mediendruck/ pressure	Bestellbezeichnung / order designation
	[mm]	[m ³ /h]		[bar]	
Lötrohr 6 soldering tube 6	12	0,3	24V DC / 6W	0,05 - 30	216A0000/12/MO__-LR6-E 2400
			230V 50Hz / 8VA		216A0000/12/MO__-LR6-E 23050
			24V 50Hz / 8VA		216A0000/12/MO__-LR6-E 2450
			12V DC / 6W		216A0000/12/MO__-LR6-E 1200
			110V 50Hz / 8VA		216A0000/12/MO__-LR6-E 11050
			230V DC / 6W		216A0000/12/MO__-LR6-E 22000
Lötrohr 10 soldering tube 10	12	0,9	24V DC / 6W	0,05 - 30	216A0000/12/MO__-LR10-E 2400
			230V 50Hz / 8VA		216A0000/12/MO__-LR10-E 23050
			24V 50Hz / 8VA		216A0000/12/MO__-LR10-E 2450
			12V DC / 6W		216A0000/12/MO__-LR10-E 1200
			110V 50Hz / 8VA		216A0000/12/MO__-LR10-E 11050
			230V DC / 6W		216A0000/12/MO__-LR10-E 22000
Lötrohr 12 soldering tube 12	12	1,9	24V DC / 6W	0,05 - 30	216A0000/12/MO__-LR12-E 2400
			230V 50Hz / 8VA		216A0000/12/MO__-LR12-E 23050
			24V 50Hz / 8VA		216A0000/12/MO__-LR12-E 2450
			12V DC / 6W		216A0000/12/MO__-LR12-E 1200
			110V 50Hz / 8VA		216A0000/12/MO__-LR12-E 11050
			230V DC / 6W		216A0000/12/MO__-LR12-E 22000
Lötrohr 16 soldering tube 16	12	2,4	24V DC / 6W	0,05 - 30	216A0000/12/MO__-LR16-E 2400
			230V 50Hz / 8VA		216A0000/12/MO__-LR16-E 23050
			24V 50Hz / 8VA		216A0000/12/MO__-LR16-E 2450
			12V DC / 6W		216A0000/12/MO__-LR16-E 1200
			110V 50Hz / 8VA		216A0000/12/MO__-LR16-E 11050
			230V DC / 6W		216A0000/12/MO__-LR16-E 22000
Lötrohr 22 soldering tube 22	12	2,8	24V DC / 6W	0,05 - 30	216A0000/12/MO__-LR22-E 2400
			230V 50Hz / 8VA		216A0000/12/MO__-LR22-E 23050
			24V 50Hz / 8VA		216A0000/12/MO__-LR22-E 2450
			12V DC / 6W		216A0000/12/MO__-LR22-E 1200
			110V 50Hz / 8VA		216A0000/12/MO__-LR22-E 11050
			230V DC / 6W		216A0000/12/MO__-LR22-E 22000

Datenblatt / Data sheet

2/2-Wege Magnetventil
2/2-way solenoid valve



Baureihe 216-DN12-LR
Type 216-DN12-LR

Ausführung / type: Stromlos geschlossen A / normally closed
 Leitungsanschluss / connection: Lötrohr zoll / soldering tube inch

Leitungs- Anschluss/ connection	Nennweite/ nominal width	KV-Wert/ flow rate	Spannung/ Frequenz/ Leistung voltage/ frequency/ power	Mediendruck/ pressure	Bestellbezeichnung / order designation
	[mm]	[m ³ /h]		[bar]	
Lötrohr 1/4" (6,4) soldering tube 1/4" (6,4)	12	0,3	24V DC / 6W	0,05 - 30	216A0000/12/M0__LR6,4-E 2400
			230V 50Hz / 8VA		216A0000/12/M0__LR6,4-E 23050
			24V 50Hz / 8VA		216A0000/12/M0__LR6,4-E 2450
			12V DC / 6W		216A0000/12/M0__LR6,4-E 1200
			110V 50Hz / 8VA		216A0000/12/M0__LR6,4-E 11050
			230V DC / 6W		216A0000/12/M0__LR6,4-E 2300
Lötrohr 3/8" (9,7) soldering tube 3/8" (9,7)	12	0,9	24V DC / 6W	0,05 - 30	216A0000/12/M0__LR9,7-E 2400
			230V 50Hz / 8VA		216A0000/12/M0__LR9,7-E 23050
			24V 50Hz / 8VA		216A0000/12/M0__LR9,7-E 2450
			12V DC / 6W		216A0000/12/M0__LR9,7-E 1200
			110V 50Hz / 8VA		216A0000/12/M0__LR9,7-E 11050
			230V DC / 6W		216A0000/12/M0__LR9,7-E 23000
Lötrohr 1/2" (12,7) soldering tube 1/2" (12,7)	12	1,9	24V DC / 6W	0,05 - 30	216A0000/12/M0__LR12,7-E 2400
			230V 50Hz / 8VA		216A0000/12/M0__LR12,7-E 23050
			24V 50Hz / 8VA		216A0000/12/M0__LR12,7-E 2450
			12V DC / 6W		216A0000/12/M0__LR12,7-E 1200
			110V 50Hz / 8VA		216A0000/12/M0__LR12,7-E 11050
			230V DC / 6W		216A0000/12/M0__LR12,7-E 23000
Lötrohr 5/8" (15,9) soldering tube 5/8" (15,9)	12	2,4	24V DC / 6W	0,05 - 30	216A0000/12/M0__LR15,9-E 2400
			230V 50Hz / 8VA		216A0000/12/M0__LR15,9-E 23050
			24V 50Hz / 8VA		216A0000/12/M0__LR15,9-E 2450
			12V DC / 6W		216A0000/12/M0__LR15,9-E 1200
			110V 50Hz / 8VA		216A0000/12/M0__LR15,9-E 11050
			230V DC / 6W		216A0000/12/M0__LR15,9-E 23000
Lötrohr 7/8" (22,2) soldering tube 7/8" (22,2)	12	2,8	24V DC / 6W	0,05 - 30	216A0000/12/M0__LR22,2-E 2400
			230V 50Hz / 8VA		216A0000/12/M0__LR22,2-E 23050
			24V 50Hz / 8VA		216A0000/12/M0__LR22,2-E 2450
			12V DC / 6W		216A0000/12/M0__LR22,2-E 1200
			110V 50Hz / 8VA		216A0000/12/M0__LR22,2-E 11050
			230V DC / 6W		216A0000/12/M0__LR22,2-E 22000