

# Datenblatt / Data sheet

**2/2-Wege Magnetventil**  
**2/2-way solenoid valve**

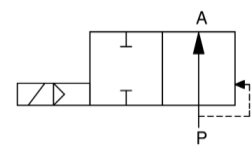
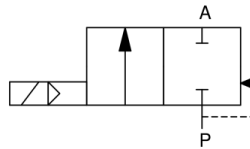


**Baureihe 216-DN5-LR**  
**Type 216-DN5-LR**

**servogesteuert**  
**pilot operated**

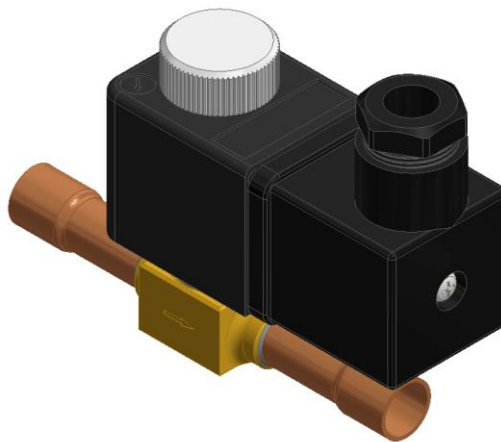
Schaltfunktion A: NC (stromlos geschlossen)  
 function A: NC (normally closed)

Schaltfunktion B: NO (stromlos offen)  
 function B: NO (normally open)



**Baugröße DN5 mit**  
**Lötrohranschluss LR**  
*size DN5 with soldering*  
*tube LR*

LR6 mm | LR1/4"  
 LR10 mm | LR3/8"



Irrtümer und Auslassungen vorbehalten. Abbildung ähnlich  
 Errors and omissions excepted. Illustration only

<b>Bauart</b>	2/2 Wege-Kolbensitzventil servogesteuert
<b>Nennweite</b>	DN5
<b>Druckbereich</b>	0,05 bis max. 30bar
<b>Min. Öffnungsdifferenzdruck</b>	0,05bar
<b>Berstdruck</b>	180bar
<b>Gehäusewerkstoff</b>	Messing (Edelstahl auf Anfrage)
<b>Dichtwerkstoff</b>	EPDM (FKM, NBR, etc. auf Anfrage)
<b>Sitzdichtung</b>	PTFE (FKM, NBR, etc. auf Anfrage)
<b>Medientemperatur</b>	-40°C bis +150°C
<b>Umgebungstemperatur</b>	-40°C bis +70°C
<b>Anschluss</b>	<b>LR:</b> Lötrohr Die Kupferrohre sind durch Ofenlötung mit Silberlot bei 680- 700°C in den Messingkörper eingelötet
<b>Magnetsystem</b>	10/30
<b>Anschlussspannung</b>	AC~ 24V, 110V, 230V, DC= 12V, 24V, 110V, 230V

<b>Design</b>	2/2 way piston design pilot operated
<b>Diameter</b>	DN5
<b>Pressure range</b>	0,05 up to max. 30bar
<b>Min. opening difference pressure</b>	0,05bar
<b>Burst pressure</b>	180bar
<b>Body material</b>	brass (stainless steel on request)
<b>Seal material</b>	EPDM (FKM, NBR, etc. on request)
<b>Seat sealing</b>	PTFE (FKM, NBR, etc. on request)
<b>Media temperature</b>	-40°C up to +150°C
<b>Ambient temperature</b>	-40°C up to +70°C
<b>Connection</b>	<b>LR:</b> soldering tube The cooper tubes are by furnace soldered into the brass with silver solder at 680-700°C
<b>Solenoid system</b>	10/30
<b>Nominal voltage</b>	AC~24V, 110V, 230V DC= 12V, 24V, 110, 230V

# Datenblatt / Data sheet

## 2/2-Wege Magnetventil 2/2-way solenoid valve



## Baureihe 216-DN5-LR Type 216-DN5-LR

<b>Leistungsaufnahme</b>	AC~ 8VA DC= 6W	<b>Power consumption</b>	AC~ 8VA DC= 6W
<b>Spannungstoleranz</b>	± 10% nach VDE 0580	<b>Voltage tolerance</b>	± 10% acc. VDE 0580
<b>Elektr. Anschluss</b>	Gerätesteckdose nach DIN EN 175301-803 Bauform A Kabeldurchlass 8-10	<b>Electr. connection</b>	plug acc. DIN EN 175301-803 form A diameter cable 8-10
<b>Schutzart</b>	IP 65 mit montierter Gerätesteckdose	<b>Protection class</b>	IP 65 with plug mounted
<b>Ausführung</b>	mit Gerätesteckdose	<b>Version</b>	with plug
<b>Einbaulage</b>	beliebig	<b>Mounting</b>	in any position
<b>KV-Wert</b>	siehe nächste Abbildung	<b>Flow rate</b>	see next figure
<b>Min. Schaltzahl</b>	20 Mio. (kein Trockenlauf), abhängig von den Einsatzbedingungen	<b>Min. switching's</b>	20 Mio. (no dry running), depending on the conditions of use
<b>Zulässige Medien</b>	gasförmige und flüssige Medien. Auch geeignet für gasförmige und flüssige <b>Kältemittel</b> und dafür vorgeschriebene Öle, welche die aufgeführten Ventilwerkstoffe nicht zerstören  R134A, R407C, R410A, R507, R513, R1234yf, R1224yd, R1234ze, R449A, R469A und weitere.	<b>Permissible media</b>	gaseous and liquid medium. Also suitable for gaseous and liquid <b>refrigerants</b> and the oils prescribed for them, which are not aggressive to the indicated material  R134A, R407C, R410A, R507, R513, R1234yf, R1224yd, R1234ze, R449A, R469A and more
<b>Lieferzustand</b>	Bausatz	<b>Condition of delivery</b>	assembly set

DN	Druck Pressure range [bar]	Anschluss Lötrohr Connection soldering tube	K <sub>v</sub> -Wert Flow rate [m <sup>3</sup> /h] <sup>1</sup>	Gewicht Weight [kg] <sup>2</sup>	Leistungsaufnahme Power consumption [W/VA]
5	0,05 - 30	LR6	0,3	0,20	6 / 8
5	0,05 - 30	LR10	0,4	0,22	6 / 8
5	0,05 - 30	LR1/4"	0,3	0,20	6 / 8
5	0,05 - 30	LR3/8"	0,4	0,22	6 / 8

- 1) Entspricht der Durchflussmenge Wasser in m<sup>3</sup>/h bei einem Druckabfall von 1 bar über dem Ventil / corresponds to the flow rate of water in m<sup>3</sup>/h with a pressure drop of 1 bar across the valve
- 2) Entspricht dem Gesamtgewicht des Ventils mit Ventilkörper, Vorsteuereinheit, Magnet und Gerätesteckdose / corresponds to the total weight of the valve with housing, pilot control unit, magnet and plug

NO-Ausführung kann nur mit DC-Magnet betrieben werden. Bei AC-Ausführung muss eine Gerätesteckdose mit Gleichrichter verwendet werden. Der Differenzdruck (Druckunterschied zwischen Eingangsdruck und Ausgangsdruck) muss > 1,5bar sein / NO version can only be operated with a DC solenoid. With AC, a device socket with rectifier is used. The differential pressure (pressure difference between inlet pressure and outlet pressure) must be > 1.5 bar

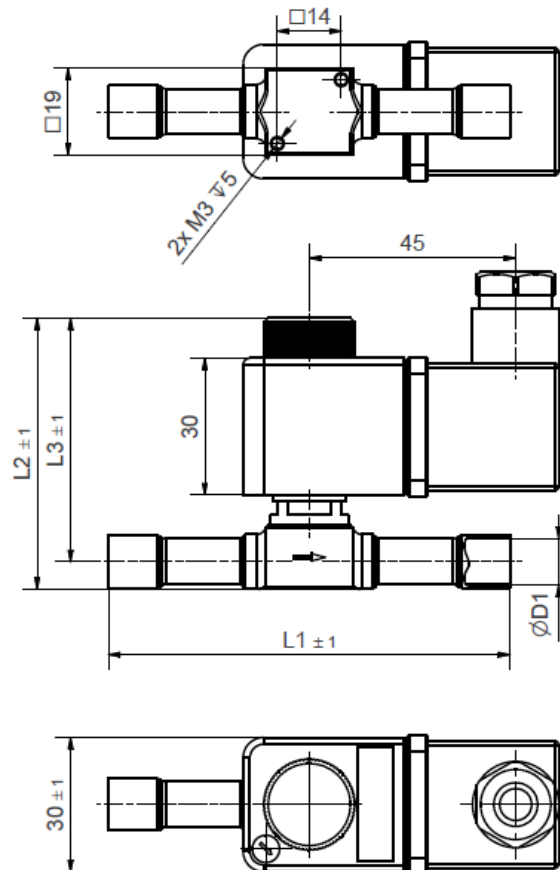
# Datenblatt / Data sheet

2/2-Wege Magnetventil  
2/2-way solenoid valve



Baureihe 216-DN5-LR  
Type 216-DN5-LR

Maßzeichnung  
Dimension drawing



DN	Anschluss Lötrohr Connection soldering tube	D1 Ø [mm]	L1 [mm]	L2 [mm]	L3 [mm]
5	LR6	6	77	60	53
5	LR10	10	88	60	53
5	LR1/4"	6,4	77	60	53
5	LR3/8"	9,7	88	60	54

# Datenblatt / Data sheet

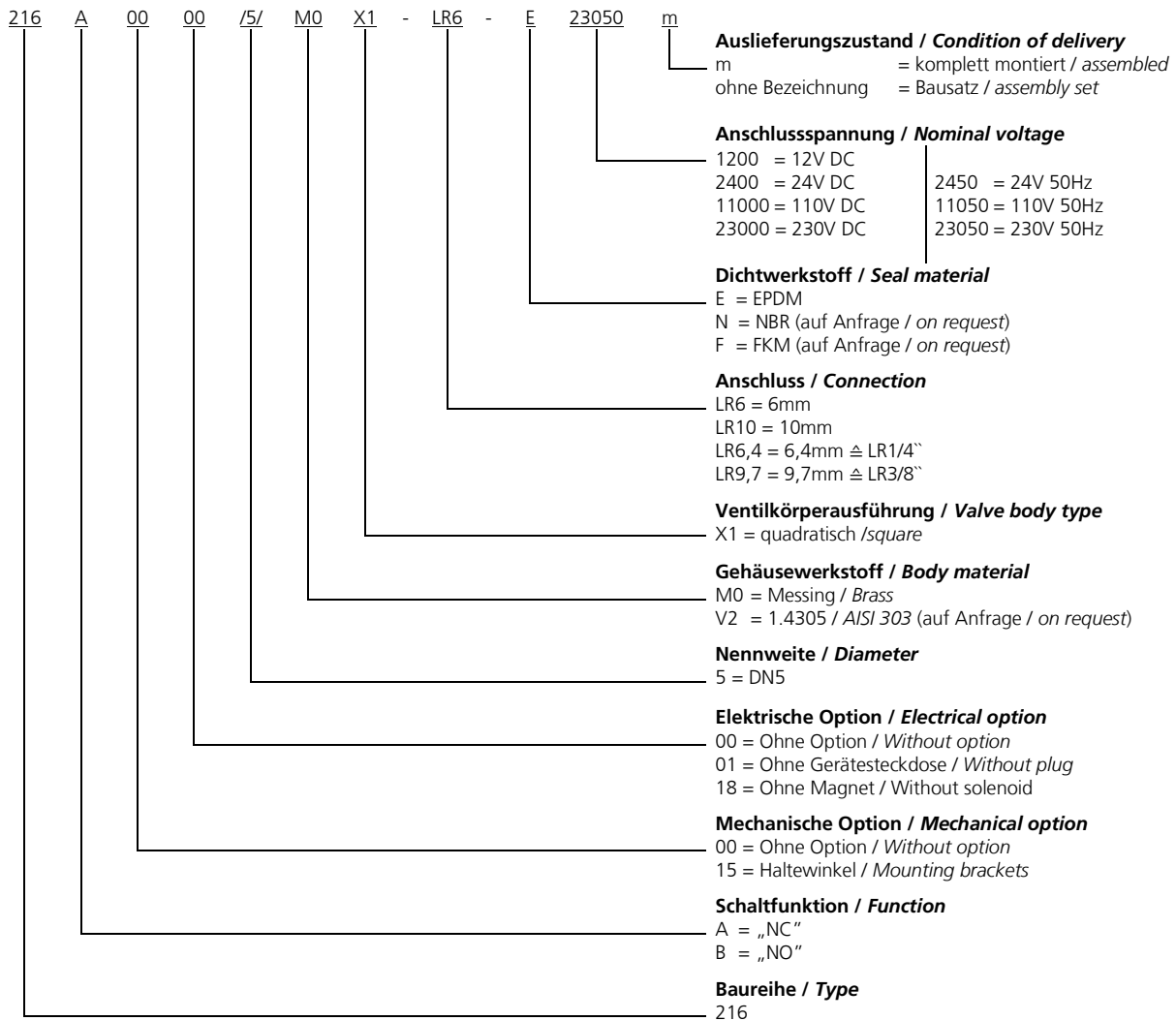
2/2-Wege Magnetventil  
2/2-way solenoid valve



Baureihe 216-DN5-LR  
Type 216-DN5-LR

## Typenschlüssel Type code

Die Typenbezeichnung setzt sich zusammen aus:  
Structure of the order specification:



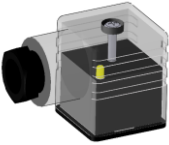
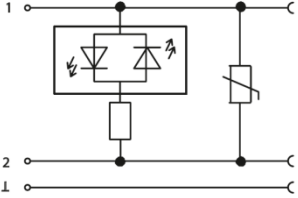
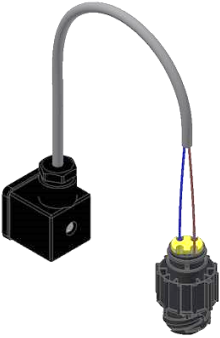


# Datenblatt / Data sheet

2/2-Wege Magnetventil  
2/2-way solenoid valve



Baureihe 216-DN5-LR  
Type 216-DN5-LR

## Zubehör Accessories

 <p>Beispielabbildung / Illustration only</p>	<p><b>Gerätesteckdosen in verschiedenen Ausführungen / plugs in different model:</b></p> <ul style="list-style-type: none"> <li>- mit Gleichrichter with rectifier</li> <li>- mit LED with LED</li> <li>- mit Sperrdiode with blocking diode</li> <li>- Kabeldurchlass 6-8mm Diameter cable 6-8mm</li> <li>- ...</li> </ul>	 <p>Beispielabbildung / Illustration only</p>
 <p>Beispielabbildung / Illustration only</p>	<p><b>Gerätesteckdose mit konfektioniertem Kabel / plug with assembled cable:</b></p> <p>Länge / length</p> <ul style="list-style-type: none"> <li>- 0,5m, 1,5m</li> </ul> <p>Polzahl / number of pins</p> <ul style="list-style-type: none"> <li>- 2polig, 3polig 2pins, 3pins</li> </ul> <p>Abschluss / ending</p> <ul style="list-style-type: none"> <li>- Offene Kabelenden cable ends open</li> <li>- Lear-Stecker lear-connector</li> <li>- Leiterplattenstecker circuit board connector</li> </ul>	 <p>Lear-Stecker / lear-connector</p>  <p>Leiterplattenstecker / circuit board connector</p>

Weitere Optionen und Zubehör stimmen wir gerne auf Ihre Anforderungen ab.  
We gladly coordinate further options and accessories according to your requirements.